

# BESLENME DOSTU OKUL

## DÜNYA GIDA GÜNÜ

**SAGLIKLI BESLENMEK İÇİN SIKLIKLA YAPILMALIDIR:**

**GIDA**

...



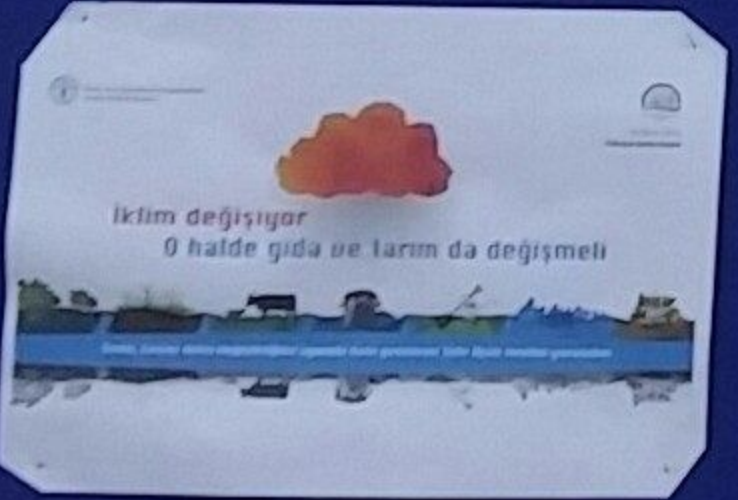
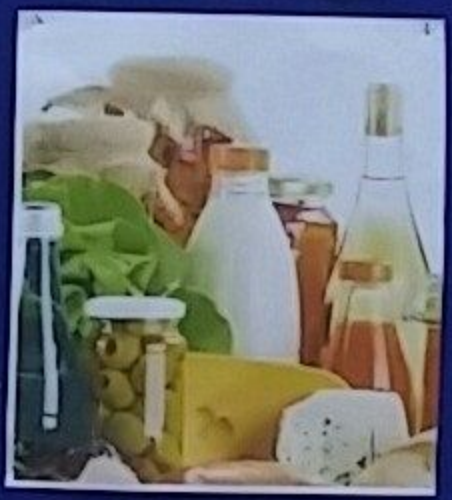
...

...

**SÜT**



...



...

...

...

...

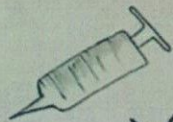
...

# VEREM HAFTASI



Verem, akciğer mikropu, tüberküloz bakterisi, silene ve akciğerde yerleşir.

## AŞI MIZI OLULI MI VEREM'DEN KURTULULI MI



Öğretmen ve öğrenciler için verem aşıları yapılır.

### VEREM'İN BULANMA YOLLARI

• Havadan  
• Soluma  
• Temastan  
• Soluma  
• Temastan

veremden korkmuyoruz...

Verem, akciğer mikropu, tüberküloz bakterisi, silene ve akciğerde yerleşir.



BCG aşı, veremden korunmaya yardımcı olur.

### TÜBERKÜLOZU (VEREM) DÜŞÜN! ÖKSÜRÜĞÜNÜ KAPA...

KİLO KAYBI...  
BALGAMLI ÖKSÜRÜK...  
Tüberküloz hastalığıyla yaşam tarzı...  
KAN TÖKÜRME...  
GECE TERLEMESİ...

Verem, akciğer mikropu, tüberküloz bakterisi, silene ve akciğerde yerleşir.

### VEREM'DEN NASIL KORUNABİLİRİZ?

• Alınan su mikrobuna dikkat edilmelidir.  
• Verem'e karşı koruyucu BCG aşı yapılmalıdır.  
• Beslenmeye dikkat edilmelidir.  
• Kendi aşıları vaktinden önce yapılmalıdır.  
• Düzenli uyku düzenine dikkat edilmelidir.  
• Seretken uzak durulmalıdır.  
• Düzenli olarak egzersiz yapılmalıdır.  
• C ve D vitamininin düzenli olarak alınması önem verilmelidir.

**Verem**  
Önceden ve Tedavi Edilebilir...  
Bir Hastalıktır...

### Verem Nedir?

Verem, akciğer mikropu, tüberküloz bakterisi, silene ve akciğerde yerleşir. Bu bakterinin çoğalmasıyla akciğerde enfeksiyon başlar. Başlangıçta dikkat edilmezse akciğer dokusu zarar görür. Verem, akciğer mikropu, tüberküloz bakterisi, silene ve akciğerde yerleşir. Bu bakterinin çoğalmasıyla akciğerde enfeksiyon başlar. Başlangıçta dikkat edilmezse akciğer dokusu zarar görür. Verem, akciğer mikropu, tüberküloz bakterisi, silene ve akciğerde yerleşir. Bu bakterinin çoğalmasıyla akciğerde enfeksiyon başlar. Başlangıçta dikkat edilmezse akciğer dokusu zarar görür.

70. Verem  
Eğitim ve Propaganda  
Haftası  
1-7 Ocak

### Veremle Yaşamaya Hazır

Verem, akciğer mikropu, tüberküloz bakterisi, silene ve akciğerde yerleşir. Bu bakterinin çoğalmasıyla akciğerde enfeksiyon başlar. Başlangıçta dikkat edilmezse akciğer dokusu zarar görür. Verem, akciğer mikropu, tüberküloz bakterisi, silene ve akciğerde yerleşir. Bu bakterinin çoğalmasıyla akciğerde enfeksiyon başlar. Başlangıçta dikkat edilmezse akciğer dokusu zarar görür.

Verem, akciğer mikropu, tüberküloz bakterisi, silene ve akciğerde yerleşir. Bu bakterinin çoğalmasıyla akciğerde enfeksiyon başlar. Başlangıçta dikkat edilmezse akciğer dokusu zarar görür.

